



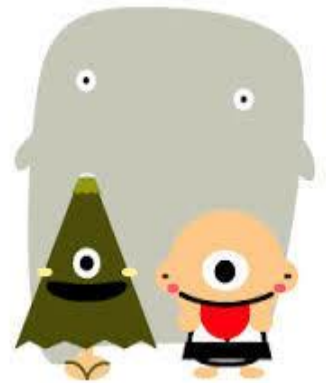
鴨川青少年自然の家



ナイトハイク

こた
答え

- この石碑には鴨川青少年自然の家での研修目的が4つの言葉で書いてあります。「規律」「協同」あと2つは？
- 千葉県指定の天然記念物は？
- 鴨川青少年自然の家の正門入口は海拔何mでしょう。
- 点線内(A ●.....▶ B)の範囲にあるソテツの数はいくつ？



- 国旗掲揚台の近くにある記号を探して答えに記入しましょう。
- ゴミステーションの分別の種類は「燃えるゴミ(生ゴミ)・ビン・ガラス・カン・蛍光灯」そのほかの3種類は？
- 第1、第2野外炊事場にあるかまどは全部でいくつありますか？
- 体育館前の利用団体代表者駐車場は何台の車が止められますか？

答え	
1	友愛
	奉仕
2	枕状溶岩
3	17.6m
4	16個
5	☆
6	ペットボトル
	灰(残灰) ダンボール
7	27炉
8	6台分

※ナイトハイクの注意点

- 玄関から地図の矢印に従って問題を解きながら歩いてください。
- 暗い場所がありますのでグループごとに懐中電灯を用意してください。
- グループ行動を守りましょう。
- 地図に書いてある危険な場所などには立ち入らないようにしましょう。
- 虫さされには十分注意しましょう。