

## 資料1 楽しいウォークラリーのために

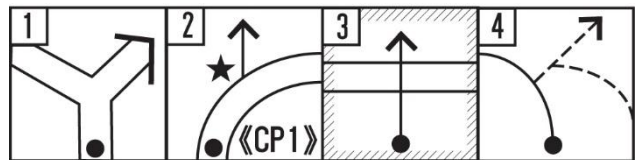
### ウォーク・ラリー (Walk Rally) とは

① コマ図にしたがって	★指定されたコース（道路）の交差点や分岐点の図を、独立した形で書いたものです。
② 課題を解決しながら	★CP（チェックポイント）や観察ゾーンで、みんなで協力しましょう。
③ グループで歩き	★グループ内（4～6名）でお互いに声をかけあってコミュニケーションをはかります。チーム全員でスタート、ゴールしましょう。
④ 時間得点（50点）と課題得点（50点）の合計点で競う	★ウォーク・ラリーは早さを競うものではありません。規定時間ぴったりにゴールなら50点です。（早すぎても、遅すぎても減点です。） ※規定時間は活動責任者で決めてください。（約70分前後）
⑤ 野外ゲーム	★景色を楽しみながら、ゆとりをもって歩きましょう。

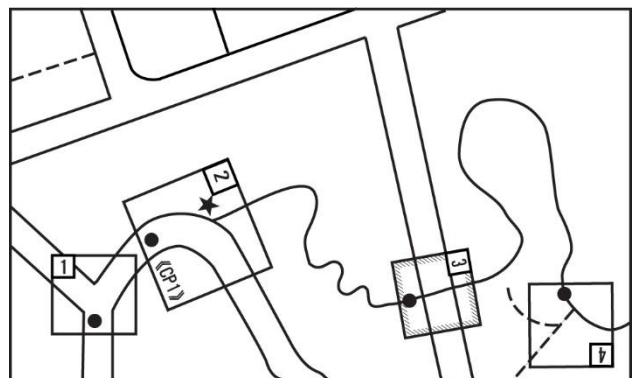
### コマ図の読み方

- ① コマ図は、交差点や分岐点から、5m ぐらいの所の道路（特別な所は除く）を平面的にスケッチしたものです。
- ② コマ図において方位（東西南北）は関係ありません。
- ③ ●印は、自分の位置を示します。
- ④ →印は、進んで行く方向を示します。
- ⑤ CP印や、観察ゾーン（斜線で囲まれたコマ図）は参加者が「間違いなくこの地点まで来た」と自分たちで確認できる地点です。確認する為に課題（問題）があります。  
★印は、ヒントの場所です。
- ⑥ 道路の記号は3種類に分けて書かれています。
  - A. — — — 1.5m未満の道はば。
  - B. ————— 1.5m以上2.5m未満の道はば。
  - C. □ 2.5m以上の道はば。
- ⑦ コマ図とコマ図の間は1本道ですが距離は一定していません。

<コマ図>

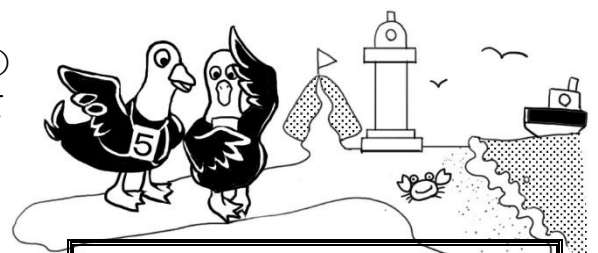


<道路地図>



## ウォークラリー 安全7カ条

- 第1条 ゆったりと楽しみながら歩こう。
- 第2条 交通ルールをしっかりと守ろう。（敷地内走行車両にも注意）  
（社会的ルール〔私有地に入らない、知らない人について行かない〕、マナー〔礼儀・挨拶など〕も忘れずに）
- 第3条 迷ったら、わかるコース図まで引き返そう。
- 第4条 メンバーは声をかけ合おう。
- 第5条 体力的に一番弱い人に合わせて歩こう。
- 第6条 怪我、事故にあわないようにしよう。（車・崖・海など）
- 第7条 危険な生物、植物にも注意しよう。（へび・ハチ・毒草など）



### 緊急連絡先

千葉県立鴨川青少年自然の家  
04-7093-1666