

資料4 ポイント設置場所・回答について

●地図をもとに文字を集め、一つの文章を作ります。文字10箇所、モンスター（引率者）は2箇所あります。モンスターはグループがゲームをクリアしたら文字を教えてください。

●ヒント（問題）と文字の場所（階）は同じ色枠で囲われています。（引率者だけに説明）

※ヒント（問題）と文字の場所（階）がすべて同じ色枠で囲われた地図も用意してあります。（難易度UP）

●出来上がる文章は【なかまとのたくさんのおもいで】

A…エレベーター付近

- ・上下に動く装置の隣の階段をみる「な」



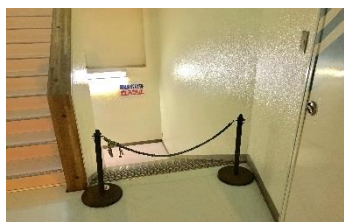
B…海洋理科センター水槽模型

- ・魚たちの展覧会。海の神秘に君は気がつけるか「か」



C…トイレ脇ボイラー室へ下る階段

- ・この先は選ばれし者しか立ち入ることはできない「ま」



☆1…モンスター①…玄関付近「た」 ☆2…モンスター②…リネン室付近「く」

※モンスター役には事前に文字を伝えておいてください。

D…受付前

- ・ここは外の世界へと繋がる扉。横には赤と青の地図。「さ」



E…医務室

- 怪我をした者が訪れる安息の場所。「ん」



F…創作室前

- 自分だけのものを創造する秘密の部屋。「の」



G…コインロッカー

- 80個の口が宝を待っている。「お」



H…食堂入り口付近

- 腹は空かせたか。さあ入ろう。「も」



I…浴場

- 一日の疲れを流す魔法。肩までつかればごくらごくら。「い」



J…生活棟 3F 談話コーナー

- 一番高い窓からは、海と空が混じる。「で」

